



Is dit uw nieuwe
THUIS?



Bonte Kraai 13
7827 JA Emmen

Welkom bij Venhorst Makelaardij

Dé NVM-makelaar van Noord-Nederland!
In deze brochure vertellen wij u alles over uw potentiële droomwoning. We schetsen een zo compleet mogelijk plaatje inclusief foto's en plattegronden, informatie over de buurt en de stad en allerlei andere, belangrijke zaken. Kan dit wel eens uw nieuwe thuis zijn?

Lees dan vooral verder en plan z.s.m. een bezichtiging in!

Kenmerken

Vraagprijs :	€ 250.000 k.k.
Soort woning :	eengezinswoning
Type woning :	tussenwoning
Aantal kamers :	6
Slaapkamer(s) :	4
Inhoud woning :	426 m ³
Perceel oppervlakte :	165 m ²
Gebruiksoppervlakte woonfunctie :	109 m ²
Bouwjaar :	1988
Ligging :	in woonwijk
Energielabel :	C





Vraagprijs
€ 250.000 k.k.



Omschrijving

Bonte Kraai 13

In de verkoop staat deze leuke ruime tussenwoning aan de Bonte Kraai 13 in Emmen.

In de kindvriendelijke wijk Rietlanden is een wijk met alle voorzieningen, zoals een winkelcentrum, scholen, sportaccommodaties en de Rietplas.

Indeling woning

Begane grond: Hal/entree, toilet met fontein. Living met nieuwe keuken (2024). Bijkeuken met wasmachine-aansluiting en bergruimte.

1e verdieping: overloop met drie slaapkamers. Nieuwe badkamer (2024)

2e verdieping: overloop en 4e slaapkamer.

Diepe achtertuin met genoeg privacy.

Extra informatie:

- Verwarming middels Cv-ketel Remeha uit 2006
- Energielabel C
- Voldoende parkeergelegenheid aan de voorzijde
- Nieuwe keuken en nieuwe badkamer
- Zelf bewoningsplicht
- Woning werd tot voor kort verhuurd.

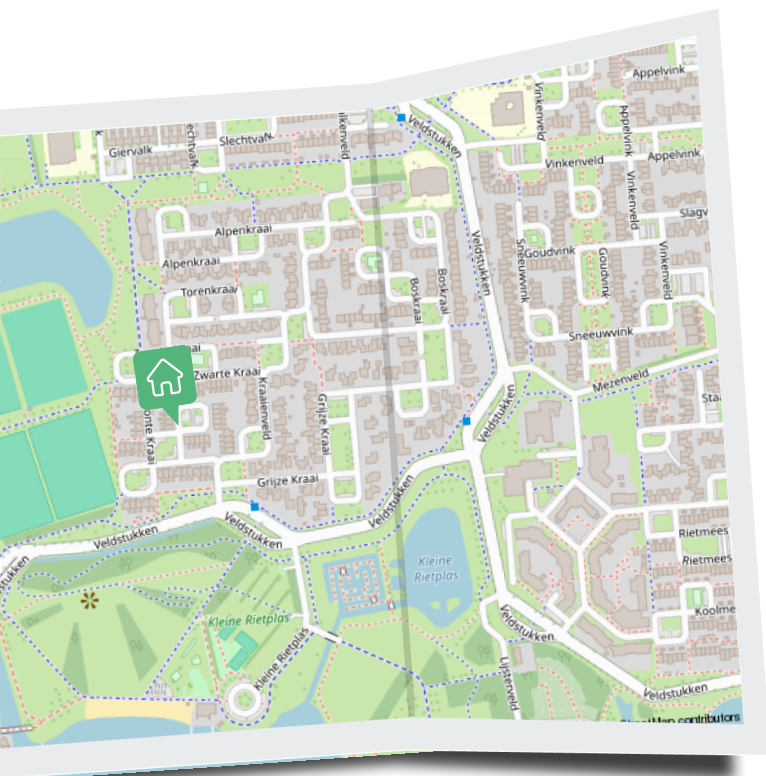
Locatie

Bonte Kraai 13





UW MAKELAAR



Nicolien Venhorst

📞 0524-525252

✉️ info@venhorstmakelaardij.nl

📞 +31 524 525 252



Living

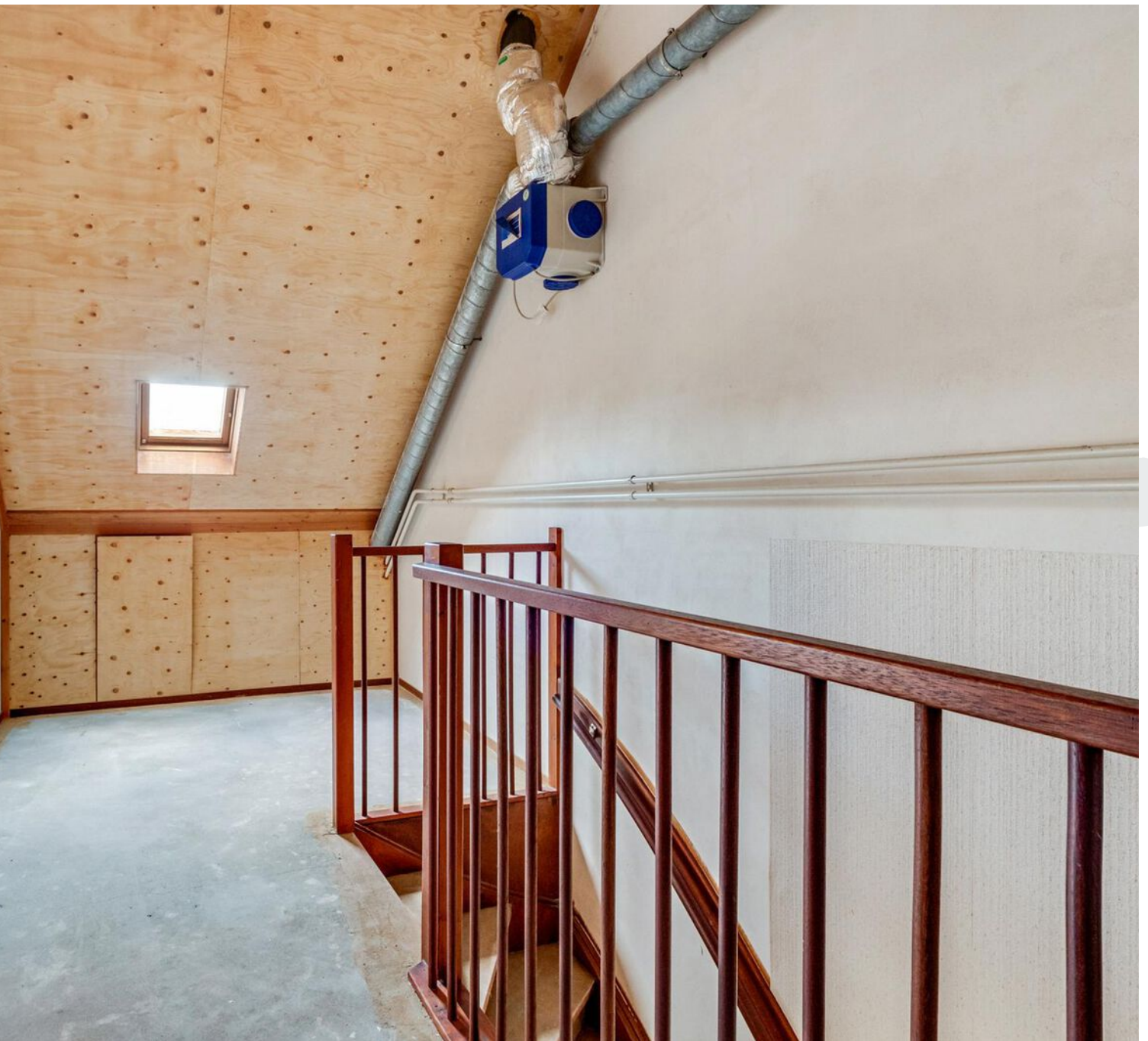






“ Nieuwe badkamer en
ruimte slaapkamers

”





Plattegrond



De plattegronden zijn met de grootste zorg samengesteld.
Er kunnen geen rechten aan worden ontleend. © Soc Media



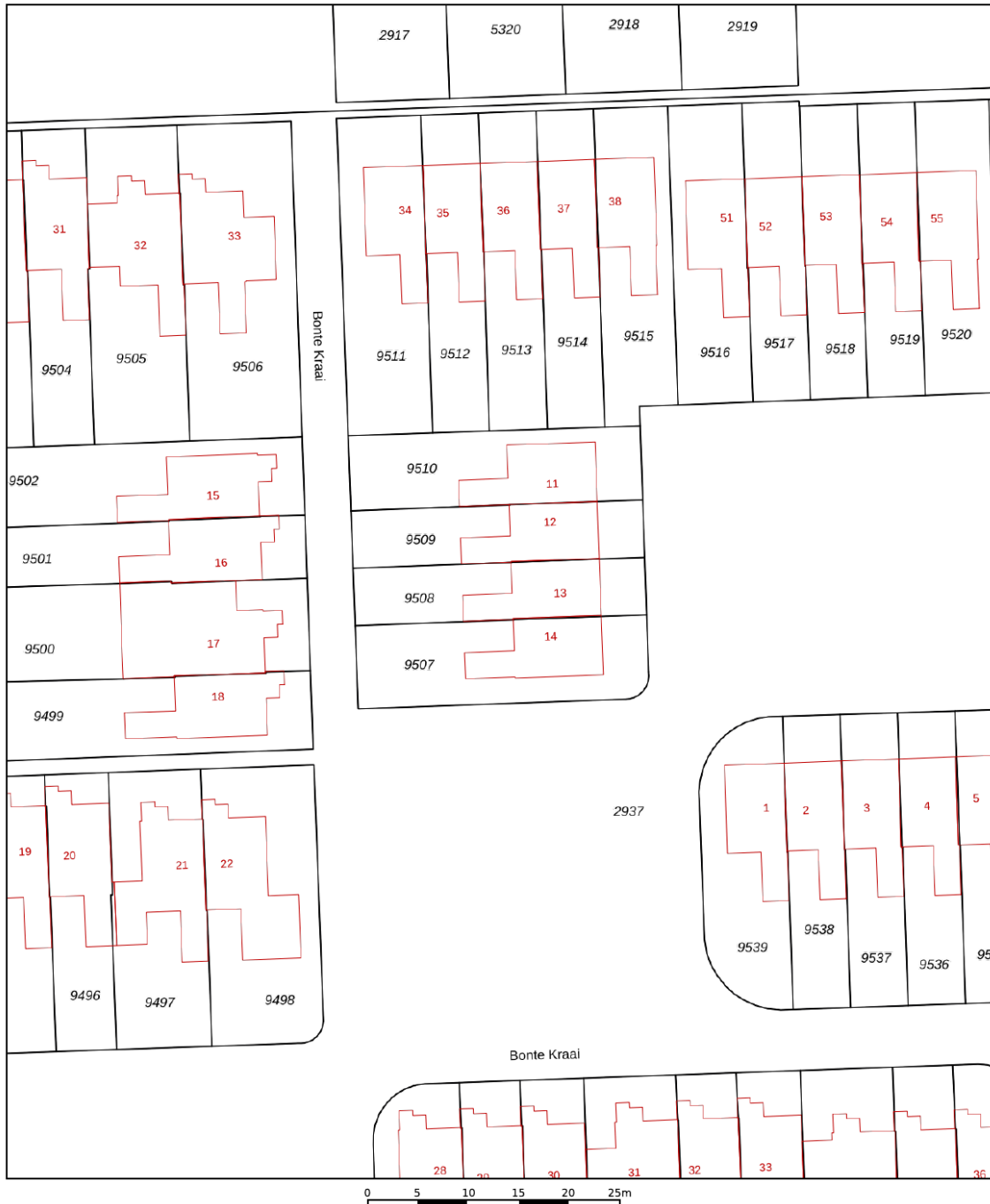
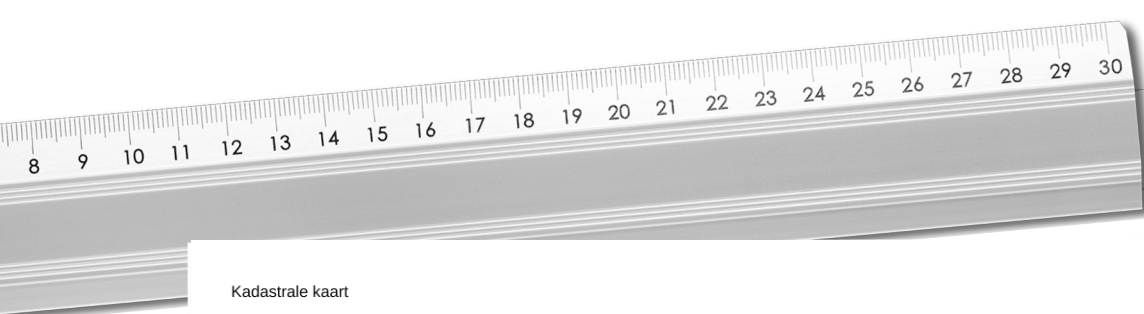
De plattegronden zijn met de grootste zorg samengesteld.
Er kunnen geen rechten aan ontleend worden. © Doo Media

Plattegrond

Plattegrond



De plattegronden zijn met de grootste zorg samengesteld.
Er kunnen geen rechten aan ontleend worden. © Soc Media



12345	Deze kaart is noordgericht	Schaal 1: 500	
25	Perceelnummer	Kadastrale gemeente Emmen	
	Huisnummer	Sectie W	
	Vastgestelde kadastrale grens	Perceel 9508	
	Voorlopige kadastrale grens		
	Administratieve kadastrale grens		
	Bebouwing		

Voor een eensluidend uittreksel, geleverd op 19 juli 2024
De bewaarder van het kadaster en de openbare registers

Aan dit uittreksel kunnen geen betrouwbare maten worden ontleend.
De Dienst voor het kadaster en de openbare registers behoudt zich de intellectuele eigendomsrechten voor, waaronder het auteursrecht en het databankenrecht.

Kadastrale kaart

Lijst van zaken

Blijft achter Gaat mee Ter overname

Woning - Interieur

Verlichting, te weten

- inbouwspots/dimmers X

Woning - Keuken

Keuken (inbouw)apparatuur, te weten

- kookplaat X

- koelkast X

- vriezer X

Woning - Sanitair/sauna

Toilet met de volgende toebehoren

- toilet X

Badkamer met de volgende toebehoren

- douche (cabine/scherm) X

Woning - Exterieur/installaties/veiligheid/ energiebesparing

Brievenbus X

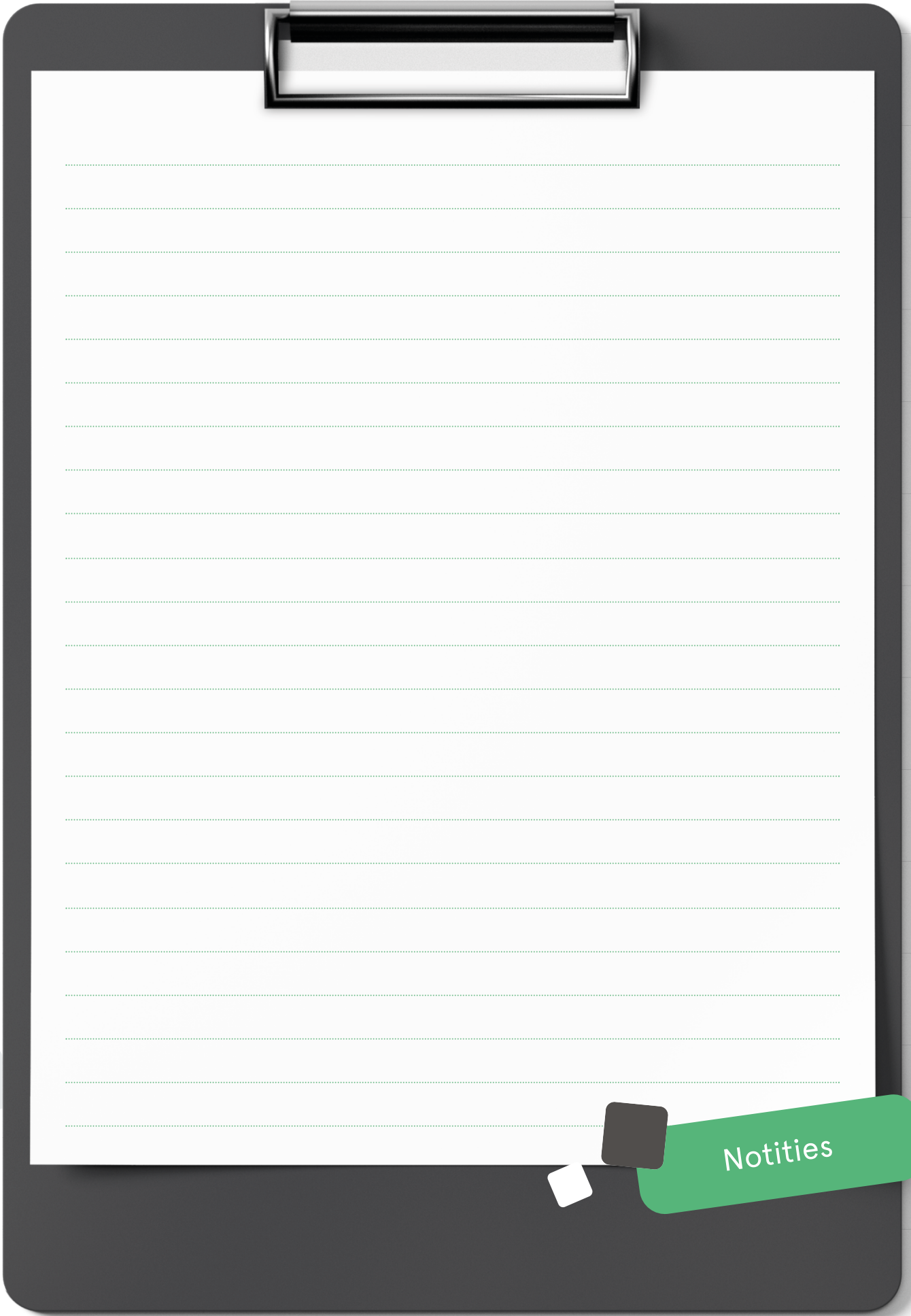
(Voordeur)bel X

Warmwatervoorziening, te weten

- CV-installatie X

Tuin - Inrichting

Tuinaanleg/bestrating X




Notities

INTERESSE

in deze mooie woning?

 **Markt 9**

7741 JM Coevorden

 **0524-525252**

 **info@venhorstmakelaardij.nl**