

residentie
de Remise



*Dichtbij centrum en station.
Hier wil je wonen!*





wonen en leven in Coevorden

Zie je duidelijk de voordelen van de stad, maar trekt de gemoedelijkheid van een dorp je ook? Dan voel je je vast thuis in Coevorden. Een goed bereikbaar, modern shopping center met bijzondere winkeltjes en op loopafstand theater De Hofpoort, het Stedelijk Museum en het enige kasteel van Drenthe. Maar liefst 29 dorpen en buurtschappen liggen rondom Coevorden. En voor je het weet, kom je wandelend of fietsend in Duitsland terecht. Coevorden heeft een goede treinverbinding en ligt aan doorgaande autowegen. Wat wil je nog meer?!





bewogen verleden

Bekijk je de plattegrond van de stad, dan zie je direct de stervormige loop van waterwegen. Eeuwenlang was Coevorden strategisch een belangrijke stad. Een indrukwekkend grachtenstelsel met bolwerken moest Coevorden beschermen tijdens diverse oorlogen. Maar liefst elf jaar lang belegerden de Spanjaarden de stad, totdat Prins Maurits Coevorden in 1592 bevrijdde. Wel zagen

de Spanjaarden nog kans de stad in brand te steken. Zo ging een groot deel van het middeleeuwse stadshart in vlammen op. Residentie de Remise ligt op een plek waar ooit de verdedigingsgracht een haakse bocht maakte rond een bolwerk.



met stoom en kokend water

De verdedigingswerken werden overbodig en de stad breidde uit. Waar nodig werden grachten gedempt om ruimte te maken voor woningbouw. Dat gebeurde aan het eind van de 19^e eeuw ook aan de zuidkant van de stad ten behoeve van een gloednieuw vervoermiddel: de stoomtram. In 1886 werd de lijn Zwolle-Coevorden geopend. Enkele jaren later volgde de lijn Coevorden-Ter Apel.

In 1936 bouwde de Eerste Drentsche Stoomtrammaatschappij aan de Looweg (nu Stationsstraat) een karakteristiek stationsgebouw met een remise. Na een korte bloeiperiode raakte de stoomtram echter uit de gratie, het wegvervoer groeide. In 1947 reed de laatste stoomtram de remise in.



van remise naar residentie

Waar ooit de stoomlocomotieven rangeerden, goederen werden verladen en reizigers in- en uitstapten, staat nog steeds dat villa-achtige stationsgebouw. De aangrenzende remise is in de loop der jaren diverse malen verbouwd en heeft onder meer dienst gedaan als opslagloods, garagebedrijf en veilinghuis. Van de oorspronkelijke remise was niets meer over. Op deze plek

verrijst nu een luxe appartementengebouw in passende, industriële baksteen-architectuur. Samen met de gerenoveerde villa met art deco-elementen ontstaat zo Residentie de Remise. Een comfortabele woon- en leefomgeving aan de rand van de oude binnenstad. Dichtbij het centrum. Dichtbij het station. Hier wil je wonen!



12 appartementen en 3 penthouses

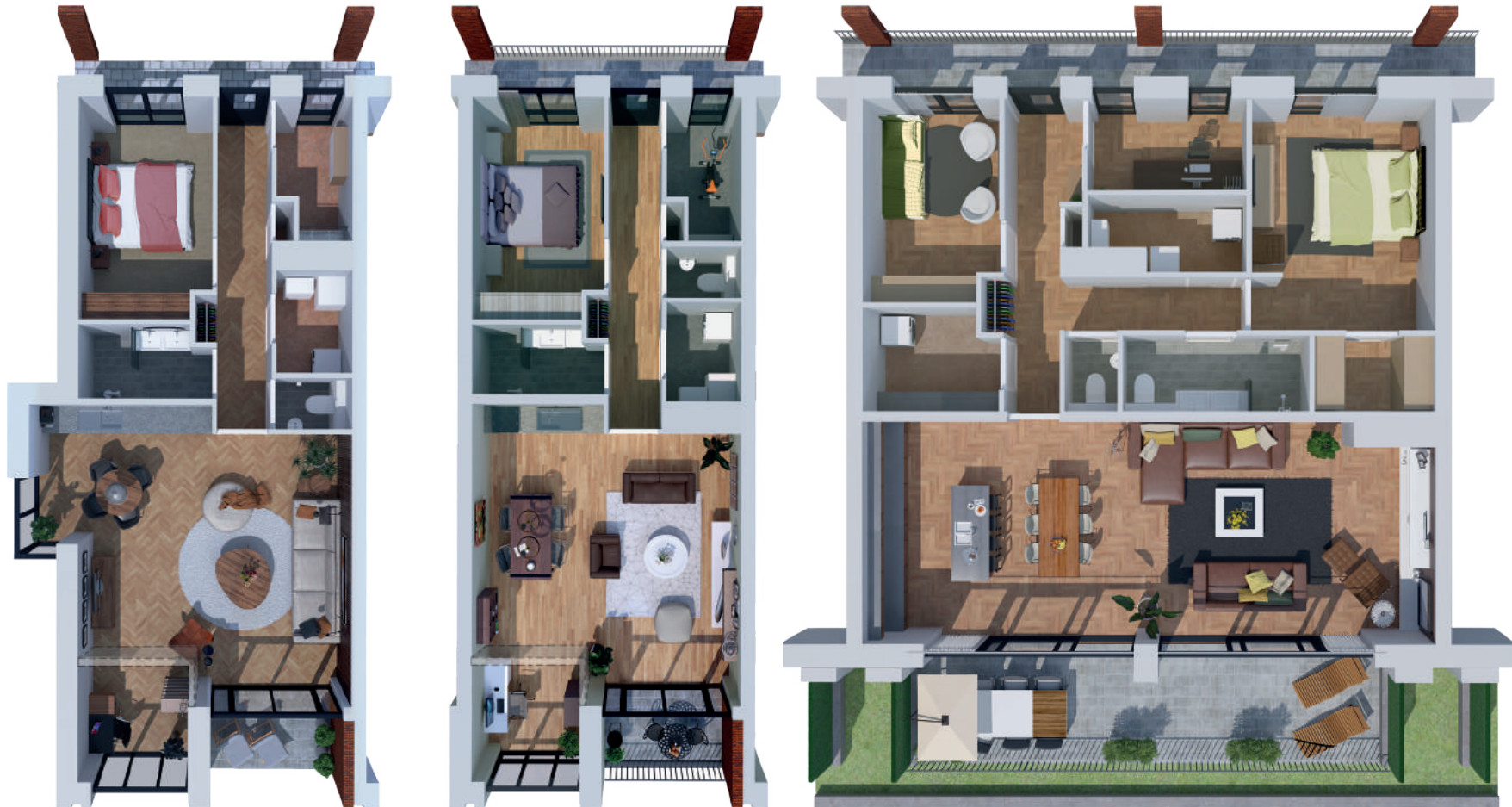
Het nieuwe appartementengebouw telt drie woonlagen en is met respect voor de vroegere bedrijfsmatige bestemming ontworpen, opgetrokken uit baksteen en gedekt met zinken dak-elementen. Op de begane grond en op de eerste verdieping komen twaalf comfortabele

appartementen. Op de tweede verdieping is ruimte voor drie riante penthouses. Residentie de Remise combineert de grandeur van het verleden met moderne bouwtechnieken, waarbij duurzaamheid en energiezuinigheid centraal staan.

begane grond

1^e verdieping

penthouse



bouvenaanzichten

De appartementen bieden ruim 70 m² woongenot; het linker appartement op de begane grond is nog groter en heeft tevens een zij-erker. Ze zijn alle twaalf efficiënt ingedeeld met een ruime woonkamer met open keuken, een ruime slaapkamer en de mogelijkheid voor een tweede slaapkamer of studie/hobbyruimte. Ook aan de galerij-zijde bevindt zich nog een ruimte voor

studie/hobby. De penthouses zijn circa 120 m² groot met een ruime entree, een master-bedroom, twee extra slaapkamers, een badkamer, een ruime berging/bijkeuken en een riant woongedeelte met open keuken, eethoek en lounge-deel, grenzend aan een ruim dakterras.

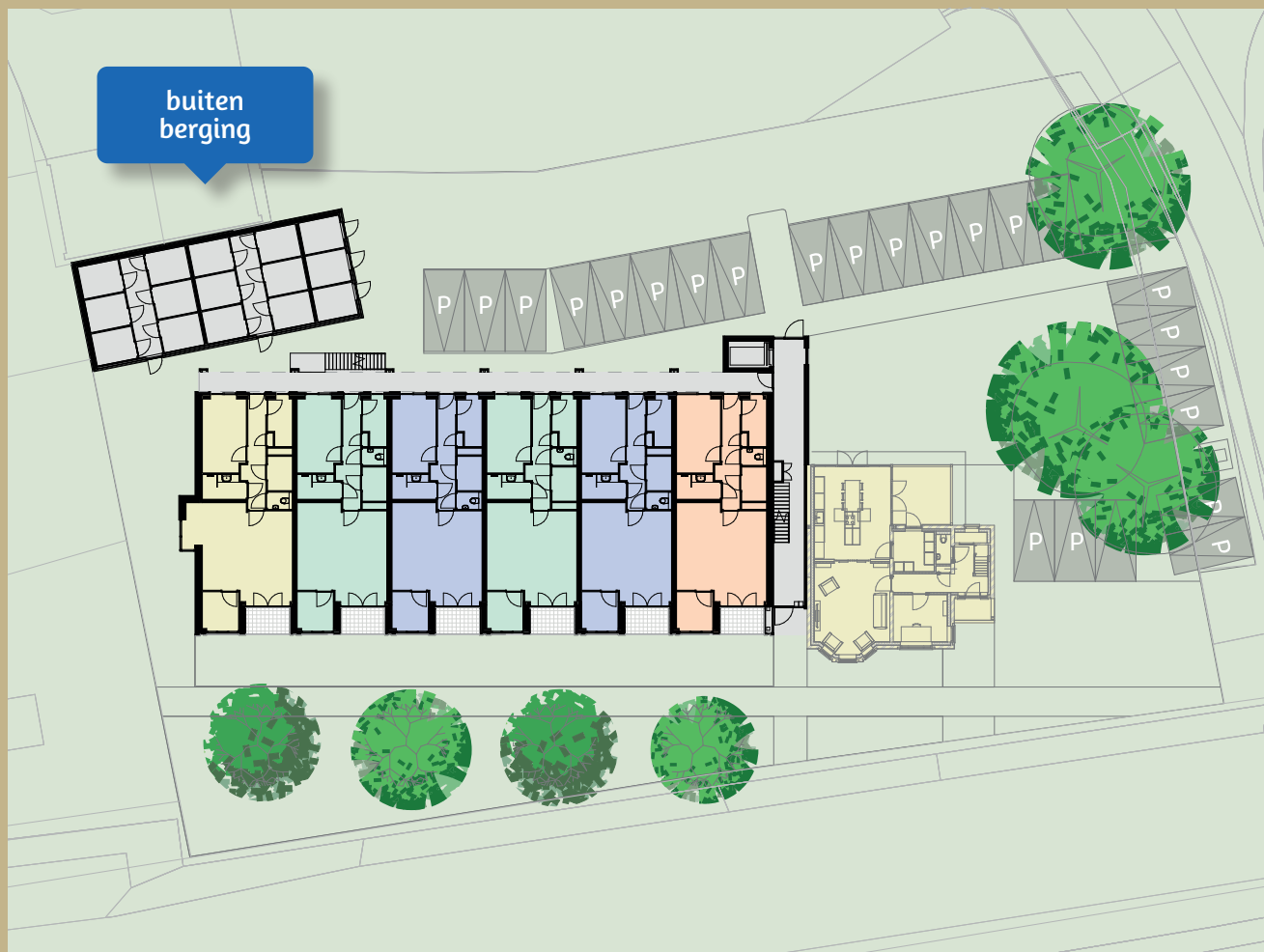


voor en achter volop ruimte

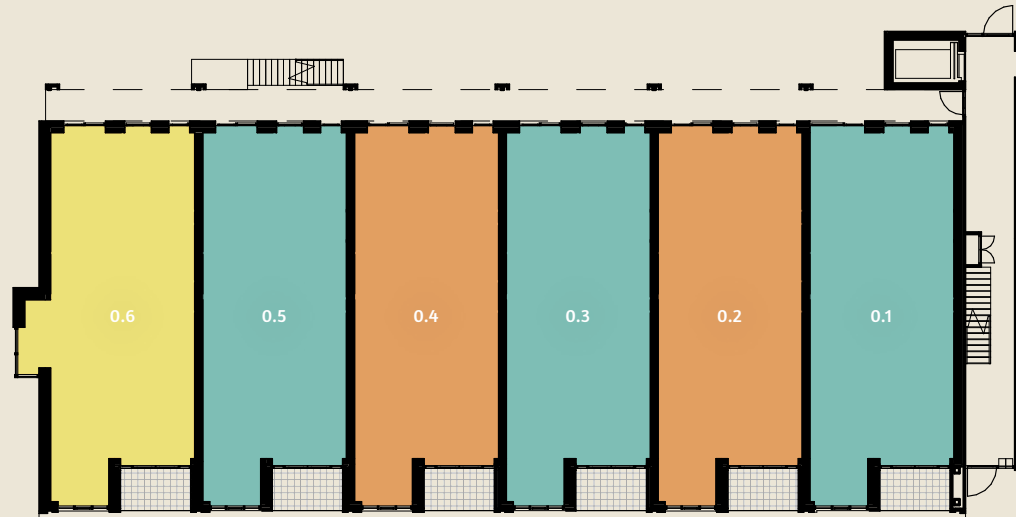
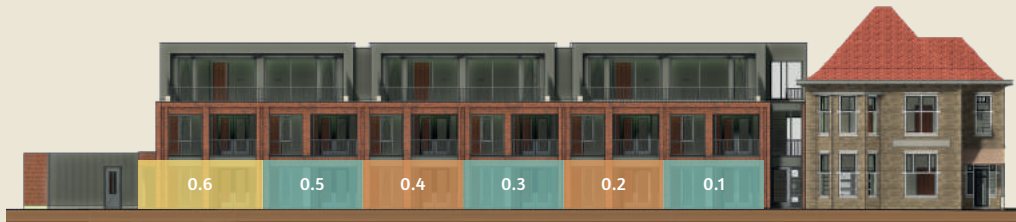
Residentie de Remise staat op enige afstand van de straat. De appartementen op de begane grond hebben een eigen voortuin. Die gaat over in gemeenschappelijk groen, waar de bomenrij die oorspronkelijk op deze plek stond, opnieuw wordt aangeplant. De appartementen op de verdieping hebben een ruime loggia. In de entree naast de villa bevinden zich de lift en het trappenhuis. Hier zijn ook de postbussen aangebracht. Bewoners kunnen ook via de achteringang naar binnen. De lift en de trap leiden naar de overdekte galerijen aan de achterzijde. Achter het wooncomplex krijgen alle wooneenheden een eigen berging en een eigen parkeerplaats. Bovendien zijn er nog extra parkeerplaatsen voor gasten.

energiezuinig

De vloerverwarming van de appartementen wordt gevoed door een lucht/water-warmtepomp-installatie, die zomers zorgt voor koeling. Ook is een boiler-installatie op deze installatie aangesloten. De aluminium kozijnen zijn voorzien van HR++ beglazing en waar nodig van tochtstrips voor een optimale isolatie. Op het dak liggen zonnepanelen die elektriciteit opwekken voor gezamenlijk gebruik.

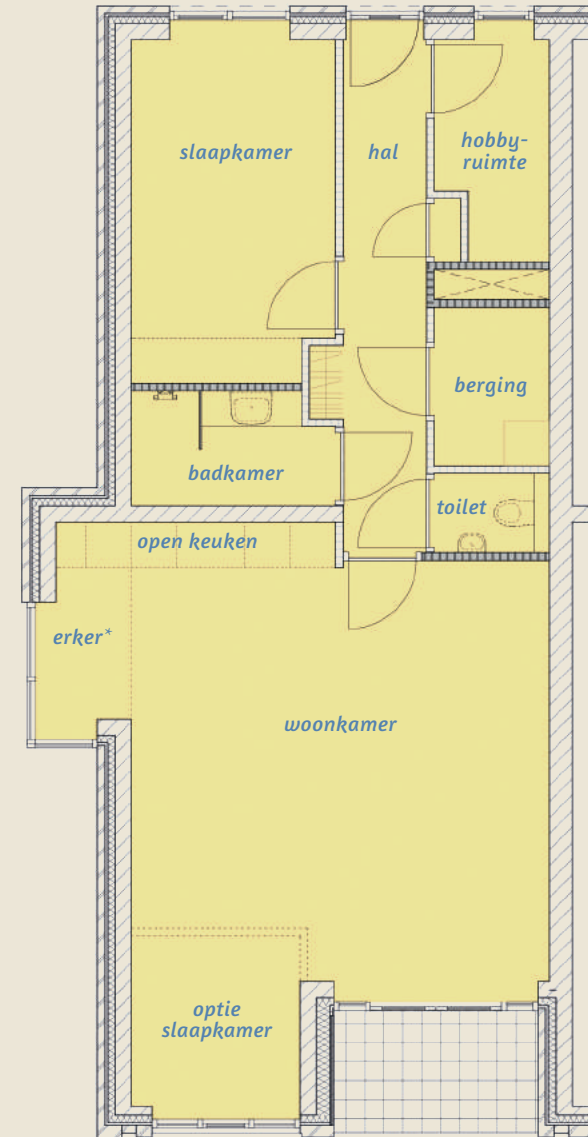


appartementen begane grond



| 0.6 | | 0.5 | | 0.4 | | 0.3 | | 0.2 | | 0.1 | |
|----------------|---------------------|----------------|---------------------|----------------|---------------------|----------------|---------------------|----------------|---------------------|----------------|---------------------|
| opperulakte | 74,4 m ² | opperulakte | 71,8 m ² | opperulakte | 71,8 m ² | opperulakte | 71,8 m ² | opperulakte | 71,8 m ² | opperulakte | 71,8 m ² |
| aantal kamers* | 3 | aantal kamers* | 3 | aantal kamers* | 3 | aantal kamers* | 3 | aantal kamers* | 3 | aantal kamers* | 3 |
| terras | 4 m ² | terras | 4 m ² | terras | 4 m ² | terras | 4 m ² | terras | 4 m ² | terras | 4 m ² |
| buitenberging | 5 m ² | buitenberging | 5 m ² | buitenberging | 5 m ² | buitenberging | 5 m ² | buitenberging | 5 m ² | buitenberging | 5 m ² |
| parkeerplaats | 1 | parkeerplaats | 1 | parkeerplaats | 1 | parkeerplaats | 1 | parkeerplaats | 1 | parkeerplaats | 1 |

* woonkamer plus 2 slaapkamers
slaapkamer aan de voorzijde kan bij de woonkamer worden aangetrokken



Schaal 1:200

* alleen appartement 0.6
beschikt over een erker

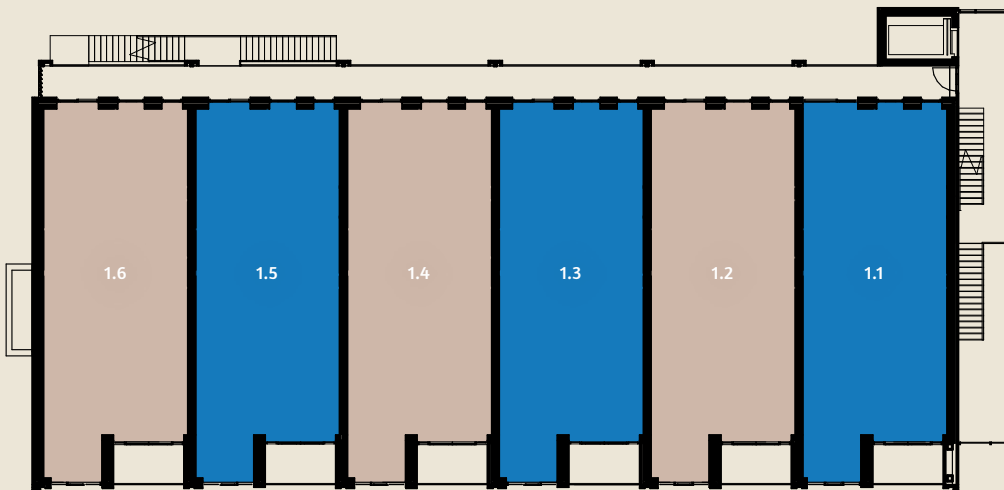


impressie woonkamer appartement 0.6



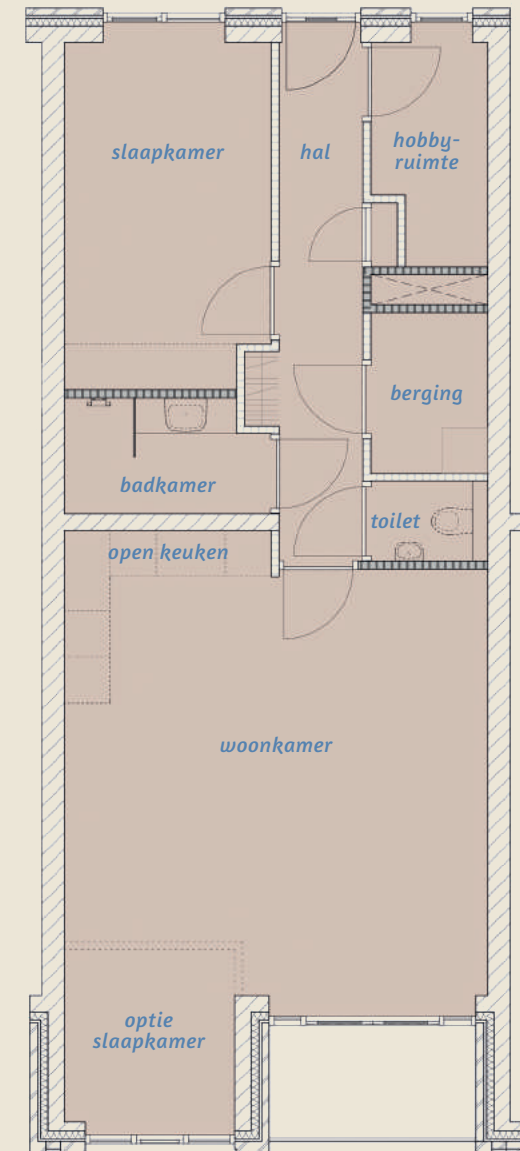
impressie woonkamer 1^e verdieping

appartementen 1^e verdieping



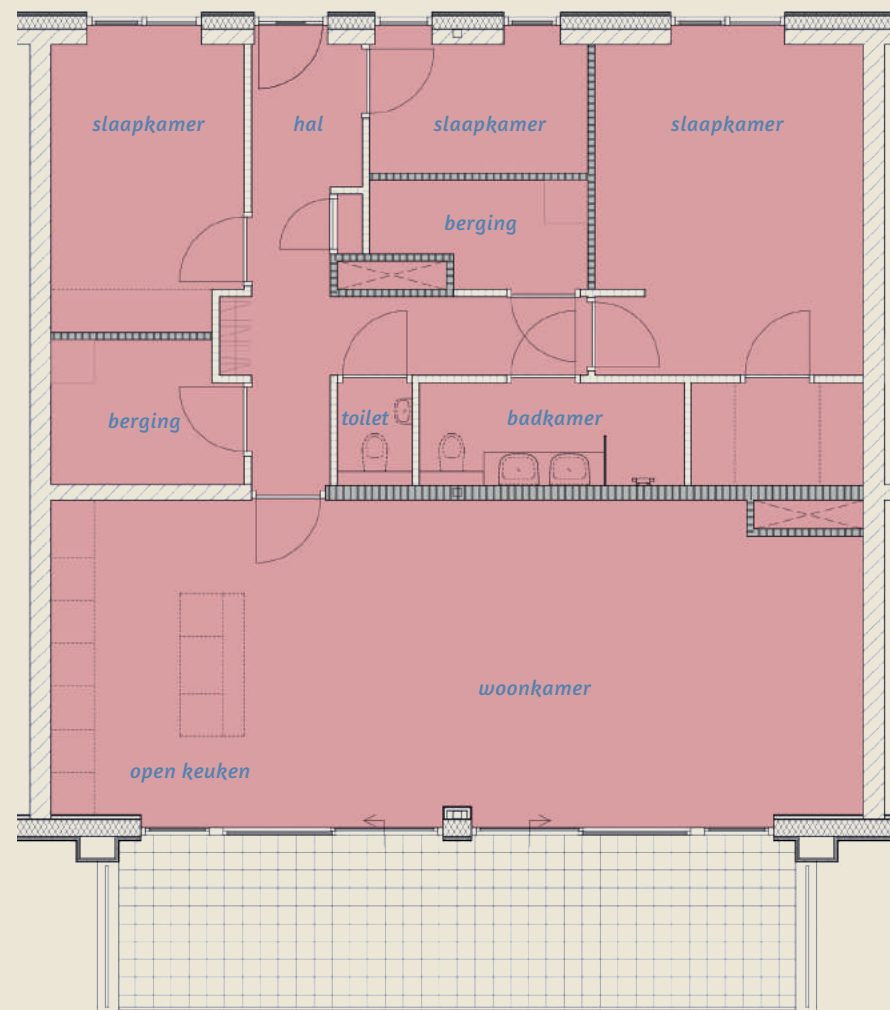
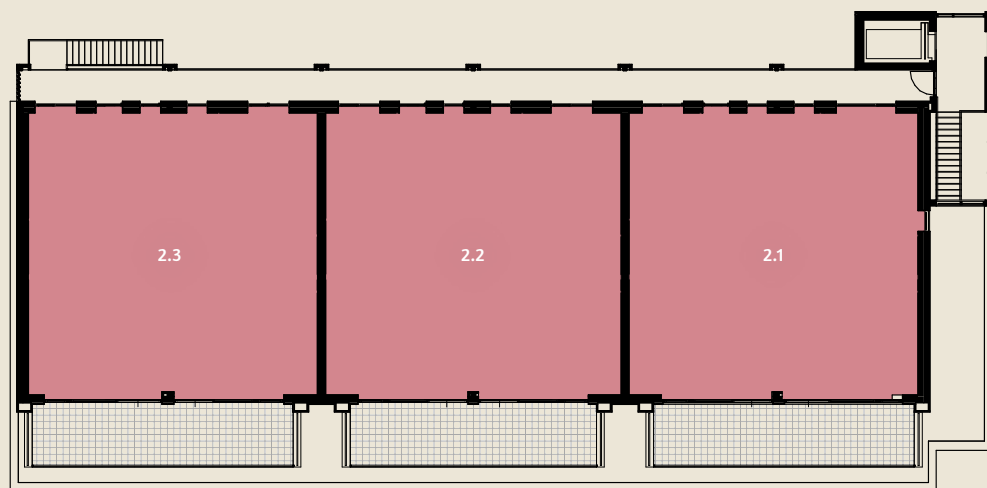
| 1.6 | | 1.5 | | 1.4 | | 1.3 | | 1.2 | | 1.1 | |
|----------------|---------------------|----------------|---------------------|----------------|---------------------|----------------|---------------------|----------------|---------------------|----------------|---------------------|
| opperlakte | 71,8 m ² | opperlakte | 71,8 m ² | opperlakte | 71,8 m ² | opperlakte | 71,8 m ² | opperlakte | 71,8 m ² | opperlakte | 71,8 m ² |
| aantal kamers* | 3 | aantal kamers* | 3 | aantal kamers* | 3 | aantal kamers* | 3 | aantal kamers* | 3 | aantal kamers* | 3 |
| loggia | 4 m ² | loggia | 4 m ² | loggia | 4 m ² | loggia | 4 m ² | loggia | 4 m ² | loggia | 4 m ² |
| buitenberging | 5 m ² | buitenberging | 5 m ² | buitenberging | 5 m ² | buitenberging | 5 m ² | buitenberging | 5 m ² | buitenberging | 5 m ² |
| parkeerplaats | 1 | parkeerplaats | 1 | parkeerplaats | 1 | parkeerplaats | 1 | parkeerplaats | 1 | parkeerplaats | 1 |

* woonkamer plus 2 slaapkamers
slaapkamer aan de voorzijde kan bij de woonkamer worden aangetrokken



Schaal 1:200

penthouses 2^e verdieping



| 2.3 | | 2.2 | | 2.1 | |
|---------------|--------------------|---------------|--------------------|---------------|--------------------|
| opperlakte | 119 m ² | opperlakte | 119 m ² | opperlakte | 121 m ² |
| aantal kamers | 4 | aantal kamers | 4 | aantal kamers | 4 |
| dakterras | 23 m ² | dakterras | 23 m ² | dakterras | 23 m ² |
| buitenberging | 5 m ² | buitenberging | 5 m ² | buitenberging | 5 m ² |
| parkeerplaats | 1 | parkeerplaats | 1 | parkeerplaats | 1 |

Schaal 1:200



impressie woonkamer penthouse



Eerst wordt het appartementencomplex van Residentie de Remise gerealiseerd. Daarna volgt de restauratie en renovatie van de villa. Over de villa verschijnt een aparte informatiebrochure.



opdrachtgever



SUJO groep
Capelle aan den IJssel

architect



Nijhoff Architecten
Wierden

aannemer



Jansen de Jong Bouw
Hardenberg

makelaar



Ottten & Flim Makelaardij
Stationsdwarsweg 9
7461 AR Rijssen
0548-544 333
makelaardij@ottten-flim.nl



Venhorst Makelaardij
Markt 9
7741 JM Coevorden
tel. 0524 - 52 52 52
info@venhorstmakelaardij.nl

financieel advies



Veldsink – Ottten & Flim
Stationsdwarsweg 9
7461 AR Rijssen
0548-544 333
hypotheken@ottten-flim.nl

disclaimer

De inhoud van deze brochure hebben we met de grootste zorg samengesteld. Maar het blijft mensenwerk. Ook kan de inhoud ervan door actuele ontwikkelingen in de markt of in de maatschappij achterhaald worden. Daarom kunnen aan de teksten, genoemde prijzen en getallen, afgebeelde foto's en illustraties geen rechten worden ontleend.

Tot ziens!



residentie
de Remise 

Kijk ook op www.residentiederemise.nl